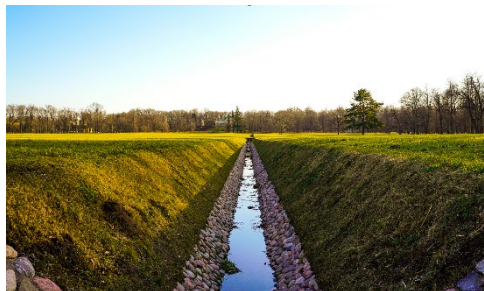




WATER LEVEL MONITORING SYSTEM

La soluzione intelligente per il monitoraggio delle acque



INFOPROGET srl
Via Don Bosco 6 – 20871 Vimercate (MI)
Tel. +390399713112
clienti@infoproget.com www.infoproget.com



Cos'è il Water Level Monitoring System

Water Level Monitoring System è una soluzione innovativa per il monitoraggio del livello dell'acqua che integra, in un unico dispositivo compatto, un **sensore radar** e una **telecamera**.



È progettata per essere **facile da installare e da utilizzare**, anche in aree remote, grazie alla connessione 4G e al bassissimo consumo energetico. E' alimentabile anche a pannello solare per l'installazione in località remote.

Il sistema è in grado di misurare il livello dell'acqua con **elevata precisione**, consentendo un controllo continuo e affidabile del livello delle acque.

La soluzione è particolarmente indicata per il monitoraggio di:

- sottopassi;
- corsi d'acqua;
- bacini di raccolta;
- vasche di laminazione;
- aree soggette ad allagamenti.

Il sistema permette di individuare tempestivamente situazioni di rischio e di intervenire prima che si trasformino in emergenze.

Quando il sensore radar rileva un **innalzamento anomalo del livello dell'acqua**, la telecamera si attiva automaticamente e si orienta verso l'area interessata. In questo modo il sistema invia un **alert immediato** e fornisce immagini in tempo reale, offrendo ai responsabili un quadro chiaro e aggiornato della situazione. Questa risposta automatica riduce la necessità di controlli manuali e migliora l'efficacia delle attività di sorveglianza.

Water Level Monitoring System permette di definire **soglie di avvertimento** e **soglie di allarme**. Quando viene raggiunta la soglia di avvertimento viene inviato un pre-allarme in centrale operativa in quanto potrebbe verificarsi un evento pericoloso.

Superata la prima soglia di allarme, viene inviata una seconda notifica e vengono veicolati messaggi ai pannelli a messaggio variabile o semafori per interrompere la circolazione dei veicoli in aree a rischio.

